



التقرير السنوي

24 23 22





بِسْمِ اللَّهِ الرَّحْمَنِ الرَّحِيمِ



لا شك أن العمل الخيري هو من
ركائز المجتمع وهو من الأساس
ما يمليه علينا ديننا، والتراحم بين
أفراد المجتمع لن يأتي إلا بخير

خادم الحرمين الشريفين

المَلِكُ سَلْمَانُ بْنُ عَبْدِ الْعَزِيزِ السُّعُودِ

ملك المملكة العربية السعودية



إن ديننا الإسلامي الحنيف دين تكافل
وتعاضد وتآزر وشريعتنا الإسلامية
تؤكد على العمل الخيري

صاحب السمو الملكي

الأمير محمد بن سلمان بن عبدالعزيز آل سعود

ولي العهد - رئيس مجلس الوزراء

محتوى التقرير

01

المقدمة

- 10 كلمة رئيس مجلس الأمناء
- 12 كلمة نائب رئيس مجلس الأمناء
- 14 سيرة الشيخ

02

البناء القويم

- 24 مجلس الأمناء
- 26 اللجنة التنفيذية
- 29 سياسات المنح
- 30 معايير المنح

03

انجازات مؤسسية

- 34 الخطة التشغيلية

04

انجازات المنح

42

05

مسار المنح الاستباقي

- 50 جائزة محمد بن عبدالعزيز الجميح لتعزيز القيم
- 52 المسرعة التقنية للجهات غير الربحية
- 54 استراتيجية العمل الاجتماعي لقطاع الطفولة

06

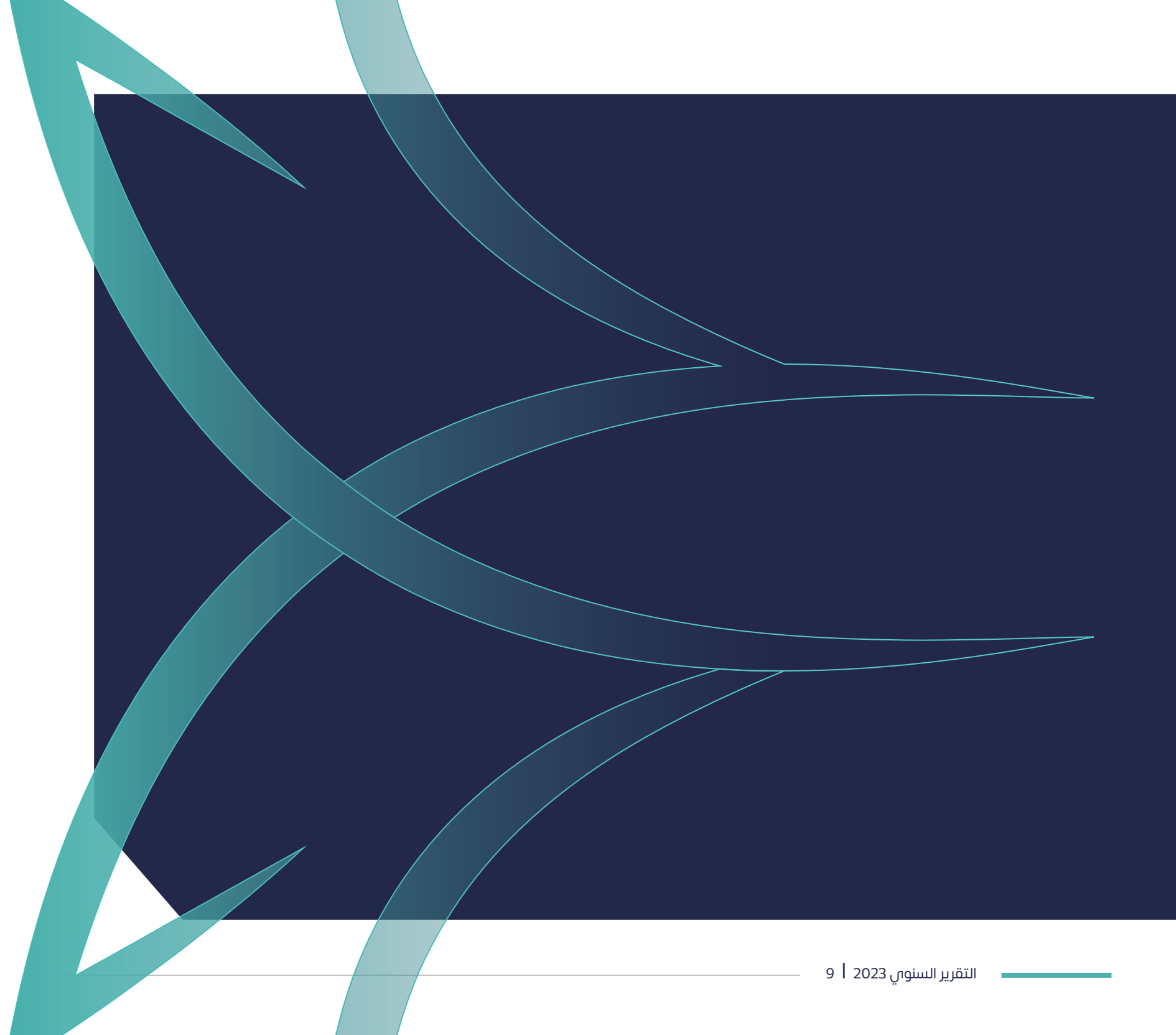
مسار منح الاستجابة

56

07

الخاتمة

80



كلمة رئيس مجلس الأمناء



الحمد لله ذي العطايا والمنن الذي منّ علينا بنعمة العطاء وجعله مسلكاً للتيسير والصلاح (فَأَمَّا مَنْ أَعْطَى وَاتَّقَى ۖ وَصَدَّقَ بِالْحُسْنَى ۖ فَسَنُيَسِّرُهُ لِلْيُسْرَى ۗ) ثم الصلاة والسلام على معدن الفضل، ومنتهى النول، الكريم، الجواد وبعد:

امتداداً لسنة التأسيس واستمراراً لعطاءات هذه المؤسسة المباركة مؤسسة أخي الشيخ محمد بن عبد العزيز الجميح -رحمه الله- والتي حرص مجلس الأمناء على العمل بوصية ورغبة الشيخ -رحمه الله- وتحقيق تطلعات قيادات وطن مزدهر وطموح يسهم في رقي وتطوير المجتمع وتمكين أفرادهِ وتقديم الإعانة للمحتاجين والعناية بالمرضى. حيث أسهمت المؤسسة خلال عام 2023م في خدمة المجتمع وتقديم منح متنوع المجالات يزيد على 120 مشروعاً استفاد منها أبناء وبنات الوطن المعطاء، في مناطق المملكة المتنوعة.

نسأل الله أن يرحم أخي الشيخ محمد، وأن يجزل له الأجر والثوبة، وأن يصلح له بهذا العمل ذريته، وأن يجزي خيراً أعضاء مجلس الأمناء واللجنة التنفيذية والفريق التنفيذي بالمؤسسة والأمانة العامة بالأوقاف وجميع من بذل وسعى لإنجاح وتيسير عمل المؤسسة.

سائلاً الله التوفيق والإعانة وأن يبارك بهذه المؤسسة ويعظم نفعها وصى الله وسلم على نبينا محمد،

الشيخ
حمد بن عبد العزيز الجميح
حفظه الله

كلمة نائب رئيس مجلس الأمناء



الحمد لله القائل (وَأَذْكُرُوا لِلَّهِ عَلَيْكُمْ) ثم الصلاة والسلام على النبي الكريم الذي نال أعظم منازل الجود والسخاء وعلى آله وصحبه أجمعين أما بعد:

من نعم الله الجليلة على عباده أن أكرمنا لخدمة هذا الدين العظيم، وسخر لنا الإسهام في وطن معطاء طموح، وذلك لنا السبل لتحقيق وصية الشيخ الوالد محمد العبد العزيز الجميح -رحمه لله- واستكمالاً لمسيرته العطرة في العطاء والبذل.

ها هو الكيان المبارك يطوي صفحة عامه الثاني المليء بالبذل والعطاء والإنجازات التي ننشد فيها مجتمعاً حيويًا ليكون الأساس لاقتصاد مزدهر ووطن طموح محققاً تطلعات قيادتنا الرشيدة حفظهم الله وأهداف وطننا في رؤيته الطموحة 2030م. فالمجتمع المتماسك هو مجتمع مواطنه مسؤول، وجذوره راسخة تستند على قيم الإسلام السمحة والفخر بالوطن.

ومن عطاءات المؤسسة في عامها الثاني تحقيقها لنجاحات ملموسة على مستوى البناء المؤسسي ونمذجة الأعمال والتجارب المهنية المميزة والتأثير المجتمعي في تأهيل وتمكين شباب وفتيات الوطن لتكون المؤسسة نموذجاً يحتذى

به في القطاع غير الربحي حيث بفضل الله قدمت المؤسسة خدماتها لأكثر من 550 ألف مستفيد في 12 منطقة من مناطق المملكة.

وختاماً جزا الله خيراً كل من سعى وبذل ويسر لنجاح هذا الكيان المعطاء وعلى رأسهم سعادة رئيس مجلس الأمناء الشيخ العم/ حمد بن عبد العزيز الجميح حفظه الله وأعضاء مجلس الأمناء الكرام وأعضاء اللجنة التنفيذية ومنسوبي المؤسسة وأمانة الأوقاف وكل من ساهم لتحقيق وصية الشيخ رحمه الله.

ونتطلع دائماً لتحقيق مزيد من التقدم والتميز وتحقيق الأثر ومواكبة التقنيات المتطورة لكل ما يسهل خدمة المستفيد بإذن الله.

سائلين الله أن يبارك بعطاء هذه المؤسسة وأن يُجري أجر هذه الأعمال في ميزان حسنات الشيخ الوالد محمد بن عبد العزيز الجميح -رحمه الله- وكل من عمل عليها أجمعين،،

الشيخ

إبراهيم بن محمد العبد العزيز الجميح

حفظه الله

سيرة الشيخ

المولد والنشأة

ولد الشيخ المانح الوجيه محمد بن عبدالعزيز بن عبدالله الجميح -رحمه الله- في محافظة شقراء عام 1341هـ، ويعود نسبه إلى آل غيهب. نشأ في شقراء في كنف والديه؛ في بيت تسوده المحافظة على الدين والقيم، وتلقى تعليمه من القراءة والكتابة والحساب في كتاتيب شقراء ومجالس والده في بيت آل الجميح؛ الذي يقصده أهل العلم والتجارة، ليتعلم منهم الفنون والمعارف.

رحلة الكفاح

سافر رحمه الله على الإبل مع والده وعمه الشيخ محمد بن عبدالله الجميح إلى الأحساء في رحلة شاقة لطلب الرزق والتجارة، وهو دون الخامسة عشرة، وهناك في الأحساء جمع بين العمل في دكان عمه وإكمال التعليم؛ إضافة إلى اكتساب المهارات المتنوعة؛ التي اكتسب على إثرها ثقة والده وعمه ليكون مخولاً بالسفر للعمل في أنحاء البلاد. وعام 1425هـ، أصبح المسؤول الأول في المجموعة القابضة والمرجع الأول في شركات الجميح حقق خلالها عدد من المنجزات الإدارية والمالية على المستوي المحلي والعالمي وأصبحت أعماله محط ثناء المسؤولين والمهتمين.

نهر الخير

كان رحمه الله معطاءً وباذلاً في أوجه البر والخير المتنوعة، وتقلد الشيخ عدداً من المناصب في مجالس إدارة الجمعيات الخيرية، كما حرص رحمه الله على تقديم الخدمات والمساعدات في شتى مناطق المملكة لا سيما بلدته "شقراء" والتي تلبى احتياجات المجتمع وتساهم في تنمية الوطن، حيث توجت إسهاماته ببناء الناس ولفتت أعماله المسؤولين والمهتمين، وحذا حذوه بقية البيوت التجارية.

امتداد العطاء

بعد ملازمة طويلة للمرض، استردَّ الله تعالى أمانته، وقبض عبده محمد بن عبدالعزيز الجميح رحمه الله، وذلك عصر يوم الأربعاء 26 محرم 1441هـ، وُصِّلَ عليه بجامع الأمير تركي بن عبدالله بمدينة الرياض، ودفن بمقبرة العود.

فنعاه القاضي والداني، ودعا له أهل الخير والصلاح، وعلى رأسهم خادم الحرمين الشريفين الملك سلمان بن عبدالعزيز حفظه الله ورعاه، وتبعه المواطنون والمحبون. رحمه الله رحمة واسعة وجزاه خير الجزاء وأوفاه لقاء ما قدم وأعطى.



سيرة الشيخ





وهكذا ختم الشيخ رحمه الله وصيِّتو

«وكذلك أشركت في أجر وقفني أعضاء مجلس النظارة وجميع العاملين فيها ووالديهم وبخاصة من أعد صياغة هذا الصك وكل من أسهم فيه بجهد أو نصح أو رأي أو مشورة أو دعوة صالحة وكل من أحبني في الله وأحبته فيه كما أشركت في أجرها كل مسؤول في أي جهة حكومية أو أهلية قدم دعماً أو تسهيلاً أو أزال عقبة عن هذه الأوقاف رغبة في إنجازها ورعايتها»





نشكر الشيخ محمد بن عبدالعزيز الجميح على دعمه واهتمامه بالمشاريع الخيرية ونسأل الله، أن يجعلها في ميزان حسناته، كما نشكره على تبرعه السخي لمشروع الملك سلمان الخيري.

خادم الحرمين الشريفين

الملك سلمان بن عبدالعزيز آل سعود

قالوا عن الشيخ محمد عبدالعزيز الجميح

أثمن دور الشيخ محمد بن عبدالعزيز الجميح الريادي في عمل الخير،
ودعمه المستمر للجمعيات الخيرية في المملكة.



صاحب السمو الملكي

الأمير فيصل بن بندر بن عبدالعزيز

أمير منطقة الرياض



الشيخ محمد بن عبدالعزيز الجميح وأسرة الجميح الكريمة الطيبة لهم
موقف مشرف، وحقيقة لم أجد من هذه الأسرة إلا الاندفاع وراء الأعمال
الخيرية، فلا نجد جمعية خيرية في المملكة إلا وللشيخ محمد ولأسرته
دعم لها أو مشاركة في عضويتها.

صاحب السمو الملكي

الأمير سلطان بن سلمان بن عبدالعزيز



جهود الشيخ محمد بن عبدالعزيز الجميح وأسرته الكريمة المعطاءة في أعمال
البر والخير لا تعد ولا تحصر، فهم فاعلون في جميع أبواب الإحسان المعروفة،
وبدؤوا ببلدتهم شقراء، ثم عمّموا العطاء ليشمل جميع مناطق المملكة.

معالي الشيخ الأستاذ الدكتور

عبدالله بن محمد المطلق





البناء القويم

الجودة و الإلتقان في عمل المؤسسة







تواصل المؤسسة السير على خطى مؤسسيها لتحقيق وصية الشيخ رحمه الله بقواعدها المتينة مستحضرة الجودة و الإلتقان في أعمالها وتحقيق التسهيل و التيسير على المستفيدين من خلال تفعيل أفضل الأدوات التقنية و المنصات الرقمية و تطوير الخطط و الإجراءات الإدارية و تفعيل أدوات الابتكار مستعينة في ذلك بالجهات الاستشارية المتخصصة و نتائج دراسات أفضل الممارسات ، واستشارة الخبراء و الممارسين من أنحاء المملكة ، رغبة في استمرار نهر الخير و تدفق الحسنات الجارية للشيخ ، رحمه الله.



مجلس الأمناء



الشيخ

إبراهيم بن محمد العبد العزيز الجميح
نائب رئيس المجلس



الشيخ

حمد بن عبد العزيز الجميح
رئيس مجلس الأمناء

الأستاذ
وليد بن عبد الله الجميح
عضو

الشيخ
سليمان بن محمد المهنا
عضو

الشيخ
سليمان بن عبد الله الماجد
عضو

الأستاذ
جهاد بن محمد العسكر
عضو

الدكتور
فؤاد بن عبد الكريم العبد الكريم
عضو

الدكتور
أحمد بن علي الغامدي
عضو

الأستاذ
عبد العزيز بن عبد الحميد البسام
عضو

اللجنة التنفيذية



الأستاذ

وليد بن عبدالله الجميح
نائب رئيس اللجنة التنفيذية



الشيخ

إبراهيم بن محمد العبد العزيز الجميح
رئيس اللجنة التنفيذية

الدكتور
أحمد بن عبدالرحمن الرشيد
عضو

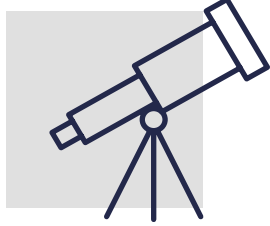
الدكتور
فؤاد بن عبد الكريم العبد الكريم
عضو

الدكتور
أحمد بن علي الغامدي
عضو

الأستاذ
خالد بن عبداللطيف القشعبي
مقرر اللجنة

الدكتور
علي بن أحمد القحطاني
عضو

الدكتور
حازم بن عبدالرحمن البسام
عضو



رؤيتنا الطموحة

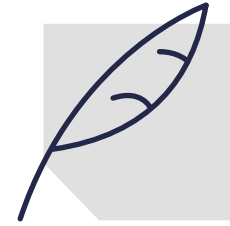
نموذج محوكم رشيق يركز على دعم المشاريع التنموية وتعزيز القيم وتكوين الشراكات لتنمية القطاع غير الربحي والمشاركة في رسم مستقبله



الموقع الإلكتروني للمؤسسة

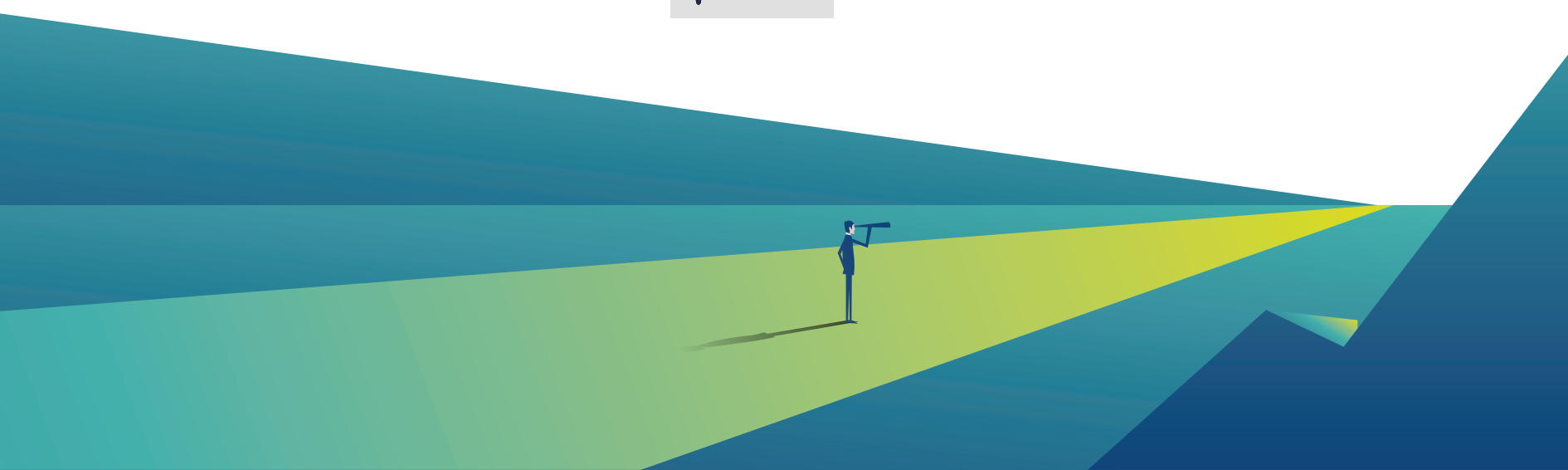
رسالتنا للمجتمع

نسعى للمشاركة في التنمية الوطنية بمبادرات تحقق الأثر نفعًا للمجتمع والأعظم أجرًا للواقف بالشراكة مع القطاعات الثلاثة



قيمنا الراسخة

الحكمة - الكفاءة - الشراكة - المرونة



سياسات المنح



سلامة الوضع النظامي والقانوني



توافق الطلب مع سياسات ومسارات
المنح



أن يكون المشروع ضمن الخدمات
والأنشطة المرخصة للجهة مزاولتها
بموجب نظامها الأساس



التقديم عبر البوابة الإلكترونية



تعبئة نموذج دراسة المشروع



فكرة المشروع

- 1- التوافق مع ما نص عليه الواقع
- 2- الوضوح والتميز والملاءمة لاحتياجات المستهدفين



الشريحة المستهدفة

- 1- حجم وأهمية الشريحة
- 2- خدمة مناطق نائية وبيئات وشرائح جديدة



تصميم المشروع

- 1- وضوح وواقعية المخرجات
- 2- سلامة المدخلات والعمليات



تنفيذ المشروع

- 1- جدارة الفريق
- 2- جودة الأدوات والتقنيات
- 3- أنظمة المتابعة والتقييم وإدارة المخاطر



تكلفة المشروع

- 1- وضوح وواقعية التكاليف المالية
- 2- نسبة المصروفات الإدارية بالنسبة لإجمالي ميزانية المشروع



•• بوابة المنح ••



إنجازات مؤسسية





الخطة التشغيلية 2023م



عدد المؤشرات

16



عدد الأهداف

11



عدد الأنشطة التفصيلية

233



عدد الأنشطة الرئيسية

35



نسبة تحقيق الخطة التشغيلية

94%



الاجتماعات الإدارية

+230



الزيارات الميدانية

40



الوفود والجهات الخيرية

+160



اللوائح والأنظمة تشكل الأساس الذي تقوم عليه المؤسسات لضمان الانضباط والشفافية في معرفة الواجبات وأداء الأعمال. وتوفر اللوائح إطارًا واضحًا يوجه العمليات ويحدد القواعد والمعايير التي يجب اتباعها داخل المؤسسة



اللوائح والأنظمة

18



اللقاءات التدريبية وورش العمل

19

أبرز اللقاءات التدريبية وورش العمل



إدارة المشاريع الرشيقة



أدوات الذكاء الاصطناعي



مكافحة الإرهاب وغسل الأموال



نعتنى في مؤسسة الشيخ محمد بن عبد العزيز الجميح رحمه الله بتطوير فريق عمل المؤسسة لتحسين الأداء ورفع الكفاءة والإنتاجية وزيادة الوعي، مما يساهم في تحقيق أهداف المؤسسة وإنتاج كوادر مؤثرين تأثيراً إيجابياً في المجتمع

نموذج الابتكار للمؤسسة



يعتبر الابتكار عنصرًا محوريًا في نجاح المؤسسات الأهلية حيث يسهم في تجديد الأفكار وتحسين العمليات ويمكنه فتح آفاق جديدة للنمو والتطوير وتوفير حلول تلبي احتياجات العمل وتحقيق رضا المستخدمين

المسار الابتكاري



التحديث المستمر للأنظمة التقنية والسعي الدؤوب وراء التقنيات الجديدة يعزز من قدرة المؤسسة على الابتكار وتحقيق أداء متميز. فباستخدام التكنولوجيا بفعالية يمكن للمؤسسة أن تصبح قادرة على تحسين عملياتها وتقديم خدمات أكثر في وقت ومجود أقل، ويضمن لها القدرة على التكيف مع المتغيرات السريعة وتحقيق نمو مستدام ونجاح متواصل



الأنظمة التقنية

11



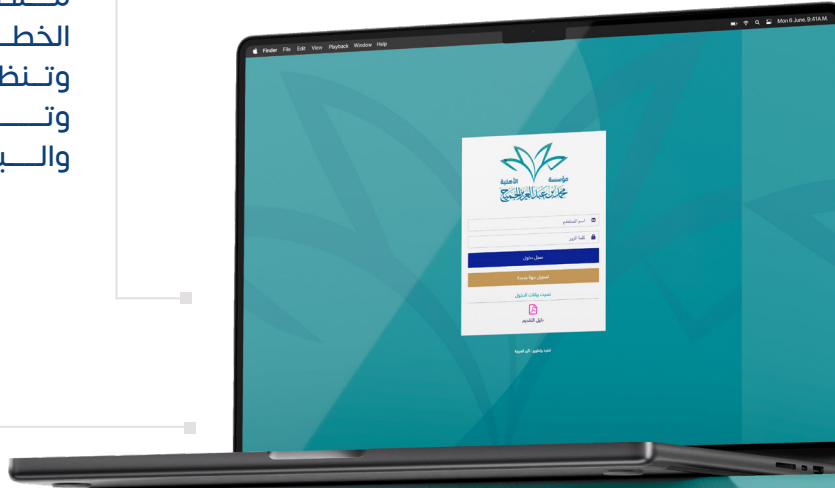
منصة تقنية للتركيز على
عمليات الابتكار الرشيقة
وجمع الأفكار وإدارتها
بسهولة وتحويلها إلى
ابتكارات

منصة تقنية تتيح
مساحة عمل لجمع
الأفكار وتنظيمها باستخدام
الرسوم البيانية والجدول
والهياكل التنظيمية المعقدة

منصة تقنية لأتمتة جميع مهام الموارد
البشرية وتسيير العمليات عبر منصة واحدة

منصة تقنية لإنشاء
الخط وتعيين المهام
وتنظم العمل الجماعي
وتتبع تقدم الفريق
والبقاء على اطلاع
بسير العمل

منصة تقنية لأتمتة
عمليات المنح وإدارته
بشكل أكثر فعالية





إنجازات المنح

مواصلة العطاء للعام الثاني





عدد المدن
والمحافظات

35

123

عدد
المشاريع

عدد الجهات
المدعومة

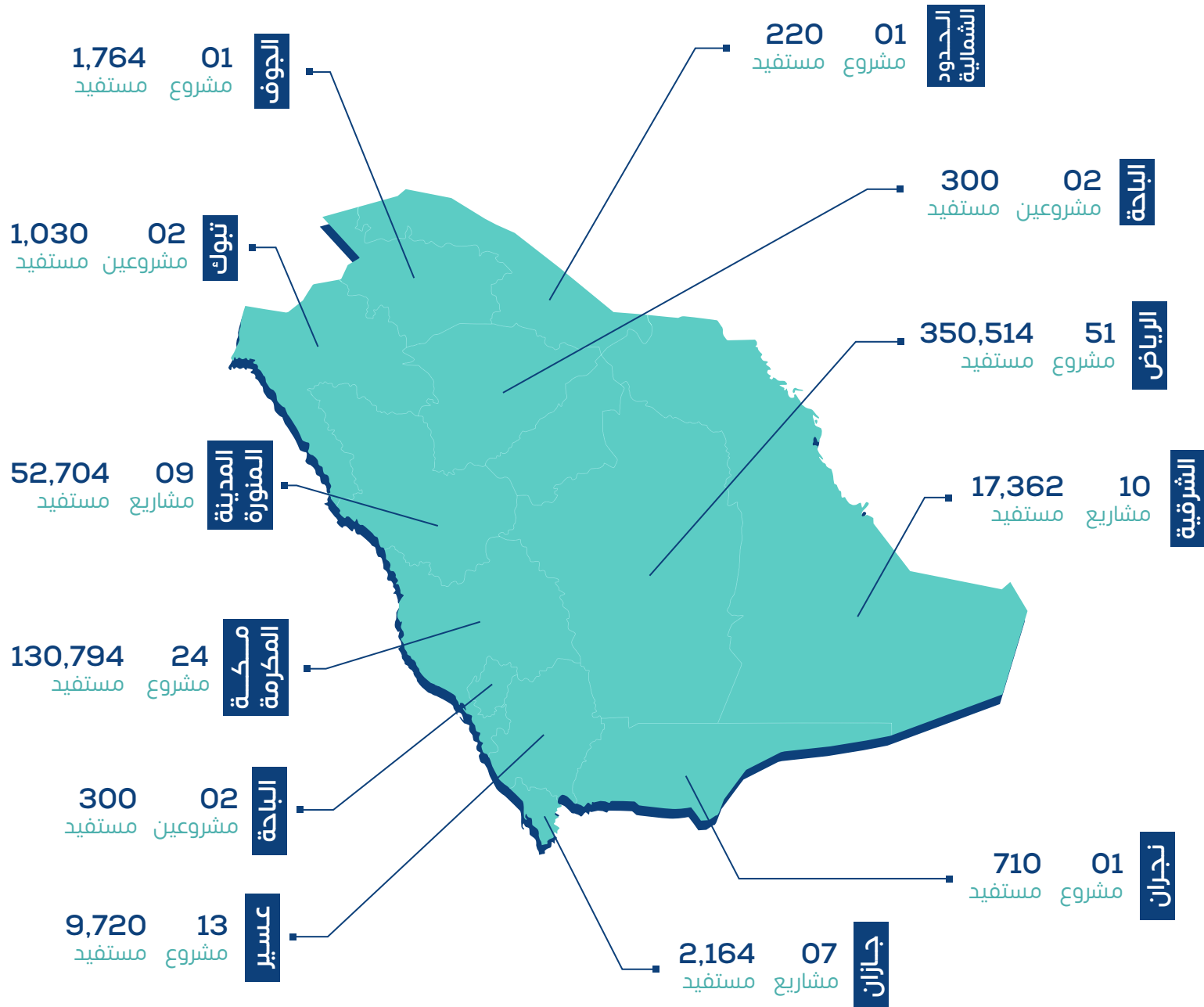
101

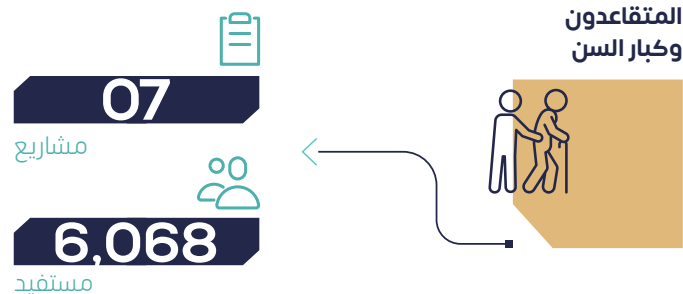
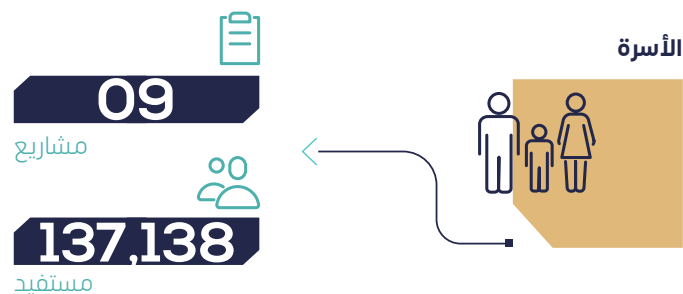


عدد
المناطق
12

المستفيدين
567,698







176,612
مستفيد



27
جهة



المجال الاجتماعي



246,218
مستفيد



50
جهة



المجال التعليمي
والبحثي



130,762
مستفيد



33
جهة



المجال التنموي



13,906
مستفيد



12
جهة



المجال الصحي





مسار المنح الاستباقي



جائزة محمد بن عبدالعزيز الجميح لتعزيز القيم

تأتي هذه المبادرة لتكون خطوة للمساهمة في تحقيق طموح المملكة العربية السعودية في التأسيس لمجتمع حيوي يوفّر للجميع حياة كريمة وسعيدة وفق رؤية 2030 ويكون أساساً قوياً للازدهار الاقتصادي. مجتمعاً حيوياً راسخ الجذور، متين البنيان، يستند إلى قيم الإسلام المعتدل والانتماء للوطن والاعتزاز بالثقافة الإسلامية والتراث السعودي الأصيل

دعم وإشهار المنتجات والأفكار
المتميّزة في تعزيز القيم

تشجيع وتحفيز المبادرات
والمشاريع والأفكار القيمة



صناعة التكامل بالشراكات
المجتمعية

ترسيخ مكارم الأخلاق كثقافة
مجتمعية وأسلوب حياة

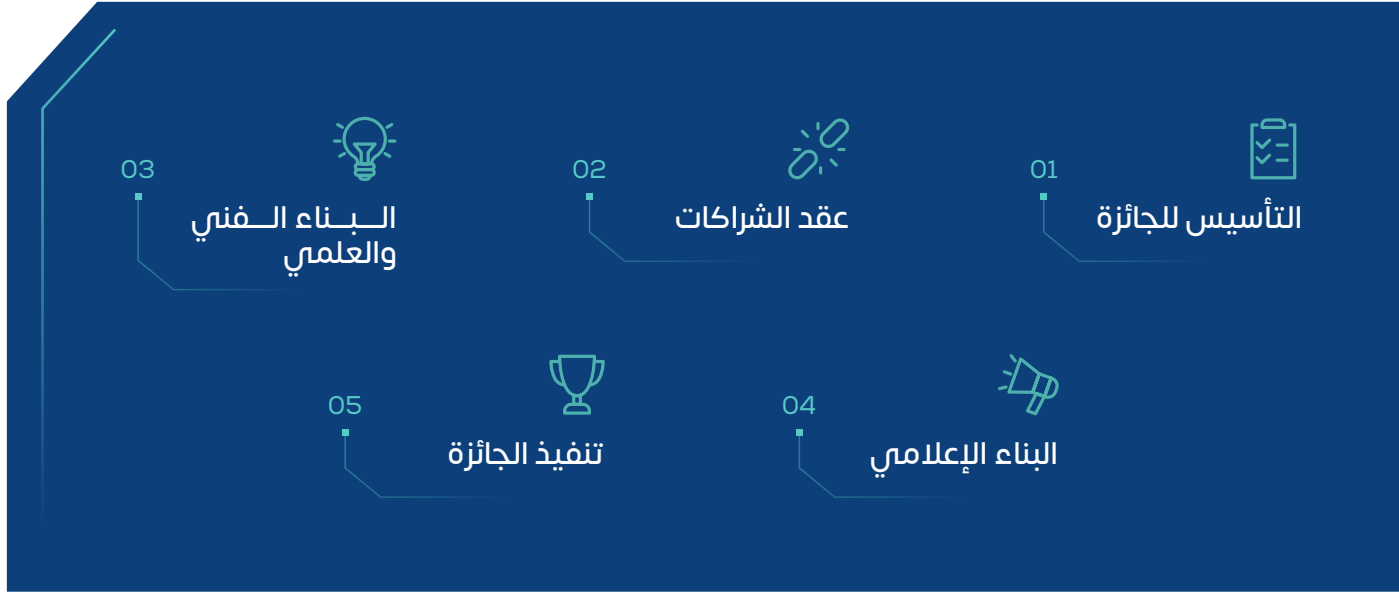
المراحل

الشريك
الاستشاري



جمعية مكارم الأخلاق





المسرعة التقنية للجهات غير الربحية

التمكين التقني للجهات غير الربحية الناشئة إدارياً ومالياً والمساهمة في تجويد وتسريع العمل وزيادة المنجزات، من خلال تأهيل العاملين فيها وتمكينها بالخدمات الإلكترونية ودعمها ومساندتها

تقليل الهدر المالي لدى
الجهات المشاركة

تمكين الجهات والعاملين فيها
على الخدمات الإلكترونية

تجويد العمل ومضاعفة
الإنتاجية للجهات الخيرية

زيادة إنتاجية الجهات المشاركة



المراحل

الشريك
الاستشاري



مؤسسة إدارة المعرفة

معرفة
knowledge
إدارة المعرفة
للفطاع غير الربحي





استراتيجية العمل الاجتماعي لقطاع الطفولة

بناء توجه استراتيجي لقطاع الطفل يحقق تطلعات رؤية المملكة العربية السعودية 2030 يقوم على المبادرات الاستراتيجية التي يمكن للجهاتبناء توجه استراتيجي يخدم قطاع الطفل



الشريك
الاستراتيجي



شركة مجموعة بناء



مجموعة بناء
Bena Group



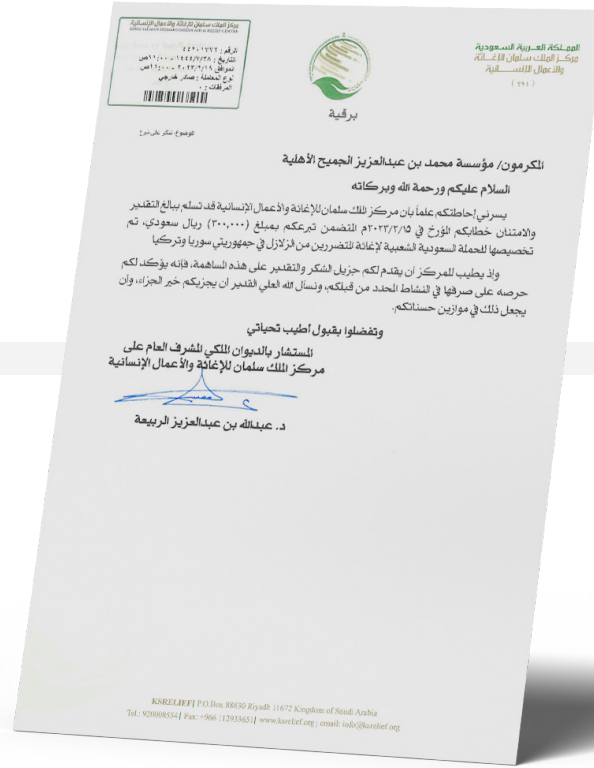
مسار منح الاستجابة





استجابة المؤسسة لتوجيهات خادم الحرمين الشريفين الملك سلمان بن عبد العزيز آل سعود وولي عهده الكريم الأمير محمد بن سلمان بن عبد العزيز آل سعود - حفظهما الله- بإطلاق الحملة الشعبية لمساعدة المتضررين من زلزال سوريا وتركيا وإغاثة الشعب الفلسطيني في قطاع غزة بالشراكة مع مركز الملك سلمان للإغاثة والأعمال الإنسانية





الشركاء

مركز الملك سلمان
للإغاثة والأعمال الإنسانية
KING SALMAN
HUMANITARIAN AID & RELIEF CENTRE





كان الشيخ رحمه الله في حياته يداوم على تفقد جيرانه وأهل منطقته وتلمس احتياجاتهم عملاً بقوله صلى الله عليه وسلم " خيركم خيركم لأهله " ومن هذا المنطلق تمت المشاركة في دراسة الاحتياج لمحافظة شقراء والمساهمة في كفالة الأيتام بالإضافة للمساهمة في ترميم بيت المفاتيح وتوزيع الوجبات على الصائمين



13,225
مستفيد



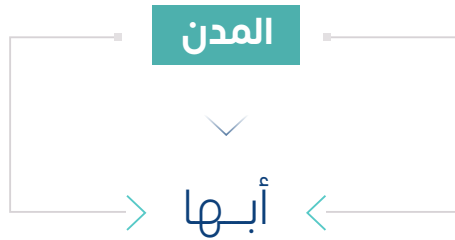


الشركاء



الملتقى التطويري الأول للقطاع غير الربحي بمنطقة عسير

إقامة ملتقى تطويري لمنظمات القطاع غير الربحي في منطقة عسير بالتشارك مع مجلس الجمعيات الأهلية بعسير لتحقيق مستهدفات رؤية المملكة 2030 من خلال القطاع غير الربحي



+1,000
مستفيد





الشركاء



تأمين قافلة طبية متنقلة

تجهيز وتهيئة قافلة طبية متنقلة تتضمن عيادات طبية متعددة الاستخدامات ليتم الاستفادة منها في تقديم خدمات الجمعية للمجتمع داخل وخارج منطقة الرياض



+3,770
مستفيد





الشركاء



وزارة التعليم
Ministry of Education



جمعية وعي لصحة المجتمع
Waey Association for Community Health



وزارة الصحة
Ministry of Health

تمكين خريجي المسار الطبي

تمكين خريج مسار الطب البشري من اختيار تخصصه بوعي واطلاع من خلال مشاركته بثلاث مراحل، والإسهام في زيادة فرصة قبوله في التخصص المطلوب وفي المركز التدريبي الأنسب له ومساعدته في جعله ناجح ومؤثر



+100
مستفيد





الشركاء



تأهيل وتمكين الباحثين عن العمل في مجال الوساطة العقارية



إقامة برامج تدريبية للشباب نظرية وتطبيقية في مجال التسويق العقاري وتمكين المستفيدين من المهارات اللازمة وتهيئتهم لسوق العمل من خلال التوظيف والتعاقد مع الجهات المختصة




30
متدرب





الشركاء

جمعية أعمال للتنمية الأسرية



تطوير الأندية النموذجية للنشء وتأهيل القائمين عليها لتقديم برامج تعليمية وقيمية في مختلف مناطق المملكة واكسابهم المهارات الحياتية



2,560

طفل





الشركاء



جمعية رعاية الأيتام، في طريف
Orphan Care Society in Turaif



تصريح وزارة الموارد البشرية والتنمية الاجتماعية برقم (٦٠٨)

جمعية الدعوة والإرشاد بمحافظة العقيق



جمعية التنمية الأهلية بحريملاء
المركز الوطني للتنمية الأهلية غير الربحي برقم 4172



تقديم برامج علمية متنوعة تعنى برفع الجهل وتأهيل طلاب العلم لسرايح المجتمع المتنوعة



14,257
مستفيد





الشركاء



برنامج تأهيل الشباب للعمل الحر في مجال تصميم الجرافيك



برنامج تدريبي تطبيقي منتهي باستخراج وثيقة العمل الحر، ويعنى بتأهيل الشباب الباحث عن عمل لمهنة مصمم جرافيك مستقل عبر حزمة من الأنشطة التدريبية والممارسات التطبيقية ومن ثم إعداد مشروع تخرج يعقبه تدريب عملي يقوم على تقديم خدمات تصميمية تطوعية لجهات القطاع غير الربحي



15
جهة

200
شاب





الشركاء



مركز محاذاة للتدريب
Muhathat Training Center



جمعية
التنمية البشرية
همة

تطوير ثلاثة فصول دراسية بجمعية الدعوة والإرشاد وتوعية الجاليات بينبع الصناعية، وتحويلها إلى فصول تقنية ذكية وتهيئتها لتكون بيئة تعليمية مناسبة



10,440
مستفيد

The graphic features a teal box with the number '10,440' in white. Above the box is a simple line-art icon of two people. Below the box, the word 'مستفيد' (Beneficiaries) is written in teal.





الشركاء



وجيه لتأهيل المرشدين المهنيين

مبادرة تسعى لتأهيل العاملين مع الشباب في المؤسسات التربوية والتعليمية على تملك مهارات الإرشاد والتوجيه المهني المتخصص من خلال حصولهم على شهادة GCDF العالمية من منظمة NCDA الأمريكية ، وتمكينهم من مساعدة الشباب على اتخاذ قراراتهم المهنية بشكل منهجي وفق ميولهم وقدراتهم



200

شباب





الشركاء

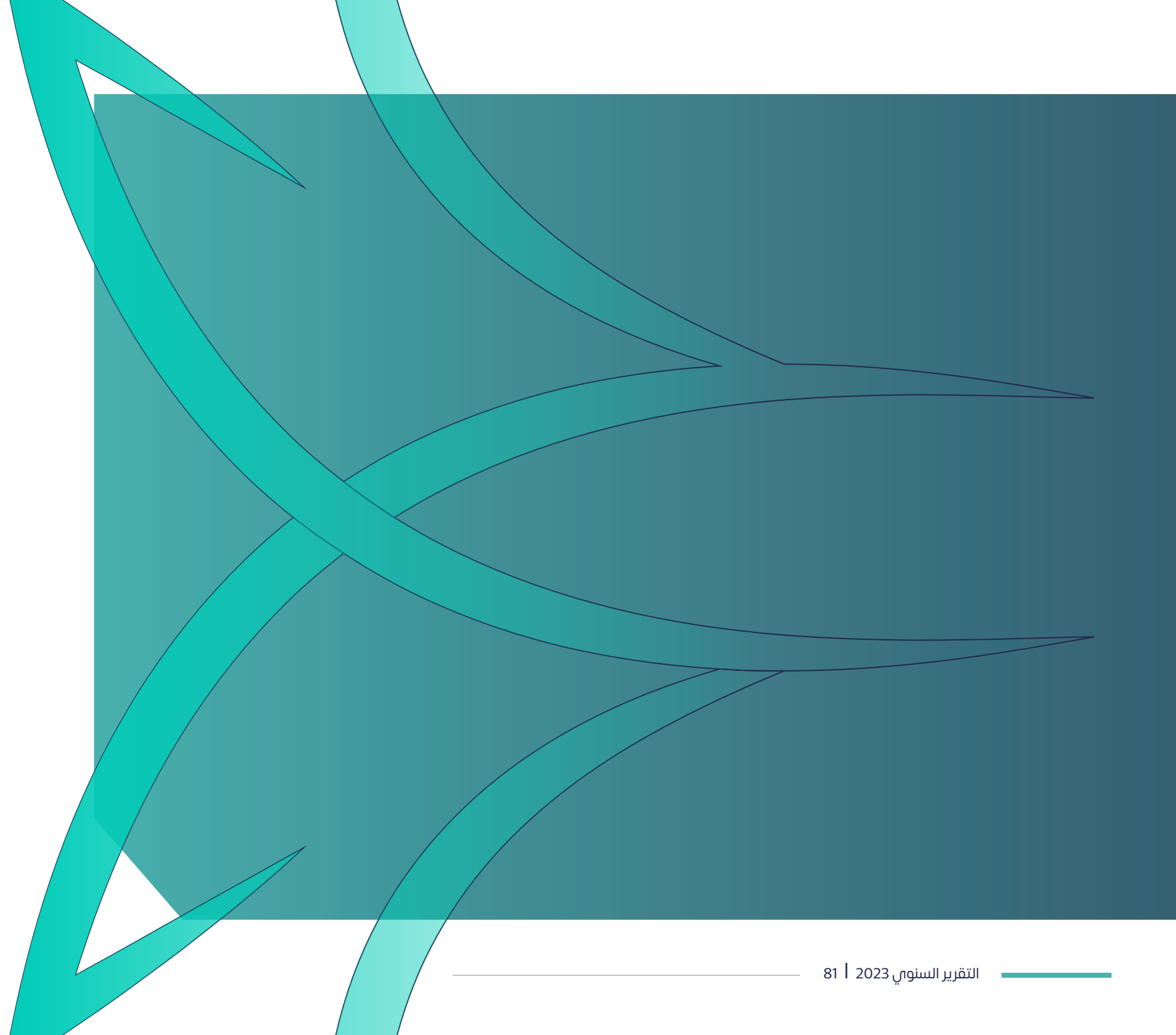
NCDA

اتجاه
ETTIJAH

الخاتمة



هكذا جرت الأنهار بعطائها، فمضت المؤسسة في عامها الثاني مانحة للعطاء، بتوجيه من مجلس الأمناء ومتابعة اللجنة التنفيذية، ومباشرة الفريق التنفيذي.. وستظل الأنهار معطاءة تجري فيها حسنات الشيخ محمد بن عبدالعزيز الجميح -رحمه الله- وأبنائه البررة. وجعل الله هذا العمل خالصاً لوجهه الكريم، ونفع به الواقف وأعلى به منزلته، وجزى القائمين عليه من أولاده وأحفاده والعاملين على وقفه خيراً كثيراً. والحمد لله رب العالمين.





مؤسسة الأهلية

مجلس ابن عبد العزيز الجبيلج

+966 112066668

X: @m_a_jch

www.majch.org.sa

PR@majch.org.sa