



# التقريّر السنوي

2025 - 2024 - 2023

majch.org.sa



العمل الخيري من ركائز المجتمع، وهو من الأسس التي  
يمليها علينا ديننا، فيه راحة للنفس وشعور بالمواطنة، نحن  
في مجتمع عرف والحمد لله بالتراحم والتواد والتواصل  
والمساعدة

خادم الحرمين الشريفين

الملك سلمان بن عبدالعزيز آل سعود



طموحنا أن نبني وطنًا أكثر ازدهارًا، يجد فيه كل مواطن  
ما يتمناه؛ فمستقبل وطننا الذي نبنيه معًا لن نقبل إلا  
أن نجعله في مقدمة دول العالم

صاحب السمو الملكي ولي العهد - رئيس مجلس الوزراء

الأمير محمد بن سلمان بن عبدالعزيز آل سعود



## كلمة رئيس مجلس الأمناء

الحمد لله الذي وهب لنا نعمة العطاء، وأكرمنا بالسير على خطى الخير والبر، والصلاة والسلام على النبي المصطفى، وعلى آله وصحبه أجمعين.

نقف اليوم على أعتاب مرحلة جديدة في مسيرة مؤسسة محمد بن عبدالعزيز الجميح الأهلية، بعد أعوام من البناء والتأسيس، شهدت جهودًا متواصلة لترسيخ رؤية واضحة وعمل مؤسسي محكم.

لقد انطلقنا من وصية أخي الشيخ محمد بن عبدالعزيز الجميح رحمه الله، الذي وهب حياته للعطاء والبذل، وكان مؤمنًا بأن الخير مسؤولية وأن التنمية المستدامة هي السبيل الأمثل لصناعة مجتمع أكثر تكافلًا وازدهارًا. ومن هذا المبدأ، حرصنا في مجلس الأمناء على ترجمة رؤيته إلى واقع ملموس، فشهدت المؤسسة خلال أعوامها الأولى مشاريع تنموية امتدت لتشمل مختلف أرجاء الوطن، وأسهمت في دعم مستهدفات رؤية المملكة 2030، حيث ركزنا على القطاعات الأكثر احتياجًا وعملنا على تعزيز جودة العطاء الخيري.

واليوم، ونحن نختتم عامًا حافلًا بالبذل والإنجاز، نبدأ مرحلة جديدة في عام 2025م، مرحلة تمثل نقلة نوعية للمؤسسة، حيث سننطلق وفق أول استراتيجية مؤسسية، تهدف إلى تحقيق الاستدامة وتعظيم الأثر من خلال منهجية واضحة

المعالم، قائمة على الابتكار، والتطوير، والحوكمة الفاعلة. إن هذه الاستراتيجية هي خطوة نحو مستقبل أكثر احترافية واستدامة، حيث سنركز على تمكين الأفراد والمجتمعات من خلال مبادرات نوعية وشراكات استراتيجية تساهم في تعزيز جودة الحياة، وتحدث فرقًا حقيقيًا في حياة المستفيدين. كما أننا نضع نصب أعيننا توسيع دائرة الأثر ليشمل مختلف فئات المجتمع، عبر استثمار الموارد بأفضل الطرق الممكنة، وضمان وصول العطاء لمن يستحقه بأساليب حديثة تناسب مع تطورات القطاع غير الربحي.

وفي الختام، أود أن أتوجه بجزيل الشكر والتقدير إلى أعضاء مجلس الأمناء، واللجنة التنفيذية، والفريق التنفيذي بالمؤسسة، ولكل من أسهم في نجاح هذه المسيرة المباركة. كما أرفع أكف الدعاء بأن يرحم الله أخي الشيخ محمد بن عبدالعزيز الجميح، وأن يجزيه عن هذا الخير الجزيل، وأن يوفقنا جميعًا لمواصلة هذه الرسالة النبيلة بما يحقق الأثر المستدام، ويعزز مكانة المؤسسة كصرح رائد في خدمة المجتمع والوطن.



الشيخ  
**حمد بن عبد العزيز الجميح**  
حفظه الله

## كلمة نائب رئيس مجلس الأمناء

الحمد لله الذي يسر لنا سبل العطاء، وأكرمنا بشرف خدمة المجتمع، والصلاة والسلام على نبينا محمد، وعلى آله وصحبه أجمعين.

مع ختام عام 2024م، نودع مرحلة مهمة من مسيرة مؤسسة محمد بن عبدالعزيز الجميح الأهلية، حيث كانت السنوات الماضية منذ انطلاقتها عام 2022م حافلة بالإنجاز والعطاء. شهدت المؤسسة خلالها جهودًا مكثفة لترسيخ العمل المؤسسي وتحقيق أثر مستدام، مستلهمةً رؤيتها من وصية الشيخ الوالد محمد عبدالعزيز الجميح -رحمه الله- الذي أرسى دعائم العطاء الهادف، وجعل من الخير مسؤولية مشتركة تسهم في تحقيق التنمية المستدامة.

خلال الأعوام الثلاثة الماضية، نجحت المؤسسة في خدمة أكثر من مليون وخمسمائة ألف مستفيد عبر مبادرات متنوعة، تركت أثرًا ملموسًا في تحسين جودة حياتهم. كما أولت اهتمامًا كبيرًا ببناء منظومة تشغيلية متكاملة تضمن كفاءة الأداء وتعظيم الأثر، مستندةً في ذلك إلى أفضل الممارسات في القطاع غير الربحي.

وانطلاقًا من رؤية المملكة 2030، تواصل المؤسسة سعيها لتطوير أدائها وتعزيز أثرها في المجتمع، بما ينسجم مع أهداف الرؤية في بناء مجتمع حيوي، واقتصاد مزدهر، ووطن طموح. كما تتطلع المؤسسة إلى أن تكون منصة

للابتكار في العطاء، من خلال تطوير برامج ومشاريع تعتمد على الحلول الذكية والتقنيات الحديثة، لضمان وصول الدعم لمستحقيه بأفضل السبل. ولا يقتصر هدفنا على تقديم المساعدة، بل نسعى لإحداث تحول حقيقي في حياة المستفيدين، عبر تمكينهم، وتنمية قدراتهم، وخلق فرص للنمو والاستقلالية، إسهامًا في تحقيق مستهدفات الرؤية في تنمية القدرات البشرية وتعزيز المسؤولية الاجتماعية. وفي هذا السياق، أتقدم بجزيل الشكر والامتنان لسعادة رئيس مجلس الأمناء الشيخ حمد بن عبدالعزيز الجميح، ولأعضاء مجلس الأمناء واللجنة التنفيذية، وكافة فريق عمل المؤسسة، على جهودهم المخلصة وتفانيهم في تحقيق أهداف المؤسسة. ونستشرف مستقبلًا مليئًا بالإنجازات، لمواصلة مسيرتنا في تحقيق أثر إيجابي ومستدام في مجتمعنا، والمساهمة في تحقيق تطلعات وطننا الغالي.

سائلين الله أن يوفقنا لما فيه الخير، وأن يجعل عملنا خالصًا لوجهه الكريم، وأن يحفظ وطننا ويديم عليه الأمن والازدهار.



الشيخ  
**إبراهيم بن محمد العبد العزيز الجميح**  
حفظه الله

سيرة الشيخ



# سيرة البذل ومسيرة الإحسان

## المولد والنشأة

ولد الشيخ المانح الوجيه محمد بن عبدالعزيز بن عبدالله الجميح رحمه الله في محافظة شقراء عام 1341هـ، ويعود نسبه إلى آل غيهب. نشأ في شقراء في كنف والديه؛ في بيت تسوده المحافظة على الدين والقيم، وتلقى تعليمه من القراءة والكتابة والحساب في كتائب شقراء ومجالس والده في بيت آل الجميح؛ الذي يقصده أهل العلم والتجارة، ليتعلم منهم الفنون والمعارف.

## رحلة الكفاح

سافر رحمه الله على الإبل مع والده وعمه الشيخ محمد بن عبدالله الجميح إلى الأحساء في رحلة شاقة لطلب الرزق والتجارة، وهو دون الخامسة عشرة، وهناك في الأحساء جمع بين العمل في دكان عمه وإكمال التعليم؛ إضافة إلى اكتساب المهارات المتنوعة؛ التي اكتسب على إثرها ثقة والده وعمه ليكون مخولاً بالسفر للعمل في أنحاء البلاد. وعام 1425 هـ، أصبح المسؤول الأول في المجموعة القابضة والمرجع الأول في شركات الجميح حقق خلالها عددًا من المنجزات الإدارية والمالية على المستويين المحلي والعالمي وأصبحت أعماله محط ثناء المسؤولين والمهتمين.



## نهر الخير

كان رحمه الله معطاء وباذلاً في أوجه البر والخير المتنوعة، وتقلد الشيخ عدداً من المناصب في مجالس إدارة الجمعيات الخيرية، كما حرص رحمه الله على تقديم الخدمات والمساعدات في شتى مناطق المملكة لا سيما بلدته "شقراء" والتي تلبي احتياجات المجتمع وتساهم في تنمية الوطن، حيث توجت إسهاماته بثناء الناس ولفتت أعماله المسؤولين والمهتمين، وحذا حذوه بقية البيوت التجارية.

## امتداد العطاء

بعد ملازمة طويلة للمرض، استردّ الله تعالى أمانته، وقبض عبده محمد بن عبدالعزيز الجميح رحمه الله، وذلك عصر يوم الأربعاء 26 محرم 1441هـ، وُصِّلَ عليه بجامع الأمير تركي بن عبدالله بمدينة الرياض، ودفن بمقبرة العود. فنعاه القاضي والداني، ودعا له أهل الخير والصلاح، وعلى رأسهم خادم الحرمين الشريفين الملك سلمان بن عبدالعزيز حفظه الله ورعا، وتبعه المواطنون والمحبون. رحمه الله رحمة واسعة وجزاه خير الجزاء وأوفاه لقاء ما قدم وأعطى.

## وهكذا ختم الشيخ رحمه الله وصيته..

"وكذلك أشركت في أجر وقفني أعضاء مجلس النظارة وجميع العاملين فيها ووالديهم وبخاصة من أعد صياغة هذا الصك وكل من أسهم فيه بجهد أو نصح أو رأي أو مشورة أو دعوة صالحة وكل من أحبني في لله وأحبته فيه كما أشركت في أجرها كل مسؤول في أي جهة حكومية أو أهلية قدم دعماً أو تسهيلاً أو أزال عقبة عن هذه الأوقاف رغبة في إنجازها ورعايتها"



الشيخ محمد بن عبدالعزيز مع عمه الشيخ محمد بن عبدالله وأخويه الشيخ عبدالرحمن ومحمد بن عبدالعزيز

## قالوا عن الشيخ



نشكر الشيخ محمد بن عبدالعزيز الجميح على دعمه واهتمامه بالمشاريع الخيرية ونسأل الله، أن يجعلها في ميزان حسناته، كما نشكره على تبرعه السخي لمشروع الملك سلمان الخيري.

خادم الحرمين الشريفين  
**الملك سلمان بن  
عبدالعزیز آل سعود**

أثمن دور الشيخ محمد بن عبدالعزيز الجميح الريادي في عمل الخير، ودعمه المستمر للجمعيات الخيرية في المملكة.

صاحب السمو الملكي الأمير  
**فيصل بن بندر بن عبدالعزيز  
آل سعود**



الشيخ محمد بن عبدالعزيز الجميح وأسرته الكريمة المعطاءة في أعمال البر والخير لا تعد ولا تحصى، فهم فاعلون في جميع أبواب الإحسان المعروفة، وبدؤوا ببلدتهم شقراء، ثم عمموا العطاء ليشمل جميع مناطق المملكة.

صاحب السمو الملكي الأمير  
**فيصل بن سلمان بن عبدالعزيز  
آل سعود**



جهود الشيخ محمد بن عبدالعزيز الجميح وأسرته الكريمة المعطاءة في أعمال البر والخير لا تعد ولا تحصى، فهم فاعلون في جميع أبواب الإحسان المعروفة، وبدؤوا ببلدتهم شقراء، ثم عمموا العطاء ليشمل جميع مناطق المملكة.

معالي الشيخ الدكتور  
**عبدالله بن محمد المطلق**





# البناء القويم

الجودة و الإلتقان في عمل المؤسسة

## مجلس الأمناء



الشيخ  
حمد بن عبدالعزيز الجميح  
رئيس المجلس الأمناء

الشيخ  
إبراهيم بن محمد الجميح  
نائب رئيس المجلس

الشيخ  
سليمان بن عبدالله الماجد  
عضو

الشيخ  
سليمان بن محمد المهنا  
عضو

الأستاذ  
وليد بن عبدالله الجميح  
عضو

الدكتور  
أحمد بن علي الغامدي  
عضو

الدكتور  
فؤاد عبدالكريم عبدالكريم  
عضو

الأستاذ  
جهاد بن حمد العسكر  
عضو

الأستاذ  
عبدالعزیز بن عبدالحمید البسام  
عضو

الأستاذ  
خالد بن عبداللطيف القشعمي  
المدير التنفيذي

## اللجنة التنفيذية



الشيخ  
إبراهيم بن محمد الجميح  
رئيس اللجنة التنفيذية

الأستاذ  
وليد بن عبدالله الجميح  
نائب رئيس اللجنة

الدكتور  
أحمد بن علي الغامدي  
عضو

الدكتور  
فؤاد عبدالكريم عبدالكريم  
عضو

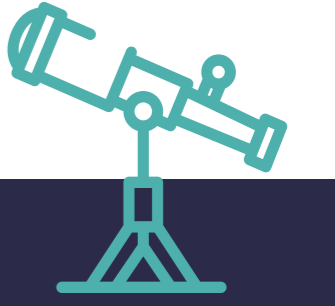
الدكتور  
أحمد بن عبدالرحمن الرشيد  
عضو

الدكتور  
حازم بن عبدالرحمن البسام  
عضو

الدكتور  
علي بن أحمد القحطاني  
عضو

الأستاذ  
خالد بن عبداللطيف القشعمي  
المدير التنفيذي

## عن المؤسسة



### الرؤية

نسعى للمشاركة في التنمية الوطنية بمبادرات تحقق الأكثر نفعاً للمجتمع والأعظم أجراً للواقف بالشراكة مع القطاعات الثلاثة .



### الرسالة

نموذج محوكم رشيق يركز على دعم المشاريع التنموية وتعزيز القيم وتكوين الشراكات لتنمية القطاع غير الربحي والمشاركة في رسم مستقبله.



### القيم

. الحوكمة  
. الكفاءة  
. الشراكة  
. المرونة

## سياسات المنح



# معايير المنح



## فكرة المشروع

1. التوافق مع ما نص عليه الواقف.
2. الوضوح والتميز والملاءمة لاحتياجات المستهدفين.



## الشريحة المستهدفة

1. حجم وأهمية الشريحة.
2. خدمة مناطق نائية وبيئات وشراخ جديدة.



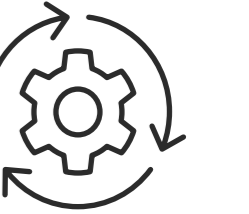
## تنفيذ المشروع

1. جدارة الفريق.
2. جودة الأدوات والتقنيات.
3. أنظمة المتابعة والتقييم وإدارة المخاطر.



## تصميم المشروع

1. وضوح وواقعية المخرجات.
2. سلامة المدخلات والعمليات.



## تكلفة المشروع

1. وضوح وواقعية التكاليف المالية.
2. نسبة المصروفات الإدارية بالنسبة لإجمالي ميزانية المشروع.



# إنجازات مؤسسية



## الخطة التشغيلية 2024م



عدد المؤشرات

عدد الأهداف

16

11



الأنشطة التفصيلية

الأنشطة الرئيسية

283

37



نسبة تحقيق الخطة  
التشغيلية

97%



## الخطة التشغيلية 2024م



## الأنشطة التطويرية والتدريبية



ورش عمل البناء والتخطيط      الأنشطة التطويرية والتدريبية

18

13



عدد الشهادات المكتسبة      عدد الساعات التدريبية

6

265



لقاءات نقل التجربة

8



## الزيارات والاجتماعات

الاجتماعات الإدارية

+407



الجهات المستضافة      الضيوف والزوار

+114

+425



المناطق التي تمت زيارتها      الزيارات الميدانية

5

36



## اللوائح والأنظمة

# 18

نعتني في مؤسسة الشيخ محمد بن عبد العزيز الجميح رحمه الله بتطوير فريق عمل المؤسسة لتحسين الأداء ورفع الكفاءة والإنتاجية وزيادة الوعي، مما يساهم في تحقيق أهداف المؤسسة وإنتاج كوادر مؤثرين تأثيراً إيجابياً في المجتمع

## أبرز اللقاءات المعرفية والتدريبية وورش العمل



مدخل إلى التخطيط الاستراتيجي



إدارة المعرفة



تفعيل الذكاء الاصطناعي

الإدارة المالية والتخطيط المالي

إدارة الوقت والمهام

قراءة القوائم المالية



نعتني في مؤسسة الشيخ محمد بن عبد العزيز الجميح رحمه الله بتطوير فريق عمل المؤسسة لتحسين الأداء ورفع الكفاءة والإنتاجية وزيادة الوعي، مما يساهم في تحقيق أهداف المؤسسة وإنتاج كوادر مؤثرين تأثيراً إيجابياً في المجتمع

## الأنظمة التقنية

التحديث المستمر للأنظمة التقنية والسعي الدؤوب وراء التقنيات الجديدة يعزز من قدرة المؤسسة على الابتكار وتحقيق أداء متميز. فباستخدام التكنولوجيا بفعالية يمكن للمؤسسة أن تصبح قادرة على تحسين عملياتها وتقديم خدمات أكثر في وقت أقصر وبمجهود أقل، ويضمن لها القدرة على التكيف مع المتغيرات السريعة وتحقيق نمو مستدام ونجاح متواصل.



### أبرز البرامج التقنية

أداة تخطيط وإدارة مهام تعاونية مصممة لمساعدة الفرق على تنظيم العمل ومتابعة تقدم المشاريع بسهولة. يوفر التطبيق واجهة مرئية تعتمد على اللوحات والبطاقات، مما يتيح للمستخدمين إنشاء المهام، تعيين المسؤوليات، إضافة تواريخ الاستحقاق، وإرفاق الملفات، والتواصل داخل المهام عبر التعليقات.

## الأنظمة التقنية

### أبرز البرامج التقنية



أداة تخطيط وإدارة مهام تعاونية مصممة لمساعدة الفرق على تنظيم العمل ومتابعة تقدم المشاريع بسهولة. يوفر التطبيق واجهة مرئية تعتمد على اللوحات والبطاقات، مما يتيح للمستخدمين إنشاء المهام، تعيين المسؤوليات، إضافة تواريخ الاستحقاق، وإرفاق الملفات، والتواصل داخل المهام عبر التعليقات.



تطبيق تعاوني يعمل كسبورة بيضاء رقمية، مصمم لمساعدة الفرق على العصف الذهني، التخطيط، وإدارة المشاريع بطريقة مرئية وتفاعلية. كمت يتيح للمستخدمين إنشاء مخططات، خرائط ذهنية، نماذج أولية، ومخططات سير العمل بسهولة من خلال واجهة مرنة تدعم السحب والإفلات.



منصة متخصصة في إدارة الأفكار والابتكار، مصممة لدعم جمع الأفكار وتنظيمها وتحليلها بطرق فعالة، مما يساهم في تحويلها إلى ابتكارات قابلة للتنفيذ، وذلك من خلال بيئة تفاعلية تعزز التعاون بين الفرق المختلفة، إلى جانب أدوات ذكية لتقييم الأفكار، متابعتها، وتصفيتها وفق معايير محددة، مما يساهم في تحسين عمليات الابتكار داخل المؤسسة.



منصة تقنية عالمية ونموذج ذكاء اصطناعي مطور، يُقدم تجربة تفاعلية ذكية لفهم الأسئلة والاستجابة لها بدقة وسلاسة. يتميز بقدرته على المساعدة في مجالات متنوعة مثل التعليم، الكتابة، البرمجة، والإبداع، مما يجعله أداة مثالية لتبسيط الحصول على المعلومات وحل المشكلات بكفاءة.

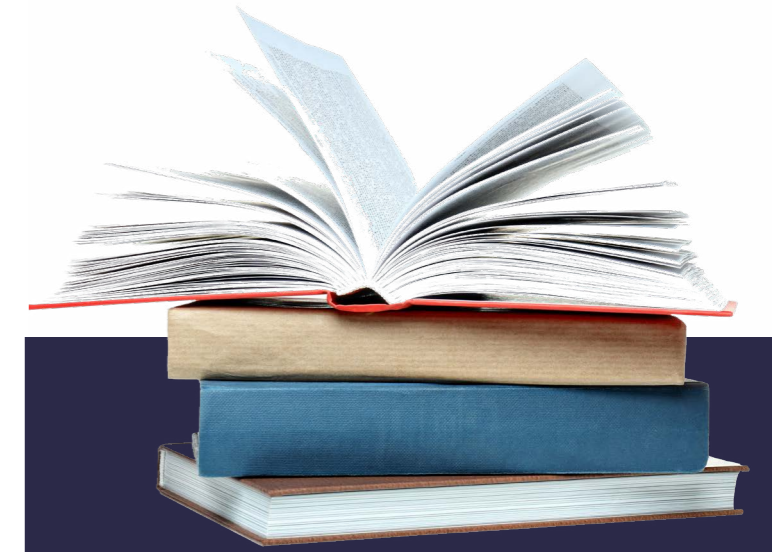


منصة تحليل بيانات تمكن المستخدمين من تحويل البيانات إلى لوحات تفاعلية ورسوم بيانية واضحة، تساعد على دمج مصادر بيانات متنوعة وتوفير رؤى قابلة للتنفيذ لاتخاذ قرارات أكثر ذكاءً.



نظام جسر هو نظام سحابي متكامل لإدارة الموارد البشرية، يهدف إلى أتمتة عمليات الموارد البشرية وتبسيطها، مما يعزز الكفاءة التشغيلية ويضمن الامتثال للأنظمة والتشريعات بالمملكة العربية السعودية.

## الإصدارات المعرفية



إصدارات معرفية

ملخص أفضل الممارسات العالمية والمحلية في مجال المسرعات التقنية

## شهادة GPTW



### حصول المؤسسة على شهادة GPTW لأفضل بيئة عمل.

تسعى المؤسسة جاهدةً وباستمرار إلى تعزيز بيئة العمل لتصبح بيئة مثالية تُلبي تطلعات موظفيها وتحفزهم على الإبداع والتميز. وقد توجت هذه الجهود بحصولها على شهادة Great Place to Work (GPTW)، وهي شهادة عالمية مرموقة تُمنح لأفضل أماكن العمل التي تُعلي من قيم الشفافية والثقة، وترتكز على الاهتمام بالموظفين وتعزيز انتمائهم. يُعد هذا الإنجاز دليلاً على التزام المؤسسة ببناء ثقافة تنظيمية متميزة تُلهم العاملين وتدعم نموهم المهني والشخصي، مما ينعكس إيجاباً على أداء المؤسسة ككل.



دليل إجراءات بوابة المنح.



تحليل ورشة تطلعات الجهات المختصين من مبادرة المسرعة التقنية.



وثيقة مبادرة التمكين التقني للجهات غير الربحية.



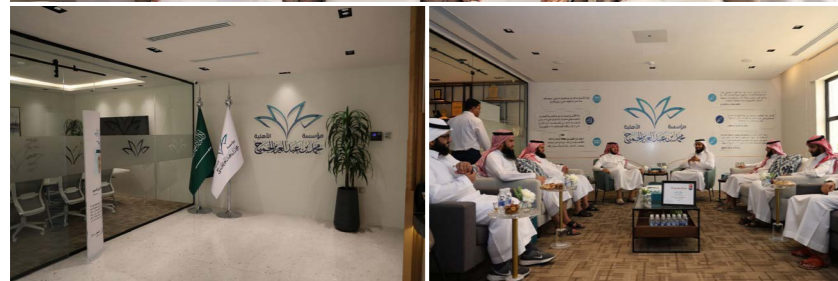
دليل الزيارات الميدانية.



تحليل ورشة تطلعات الجهات التنفيذية من مبادرة المسرعة التقنية.



أفضل الممارسات العالمية والمحلية في مجال المسرعات التقنية.

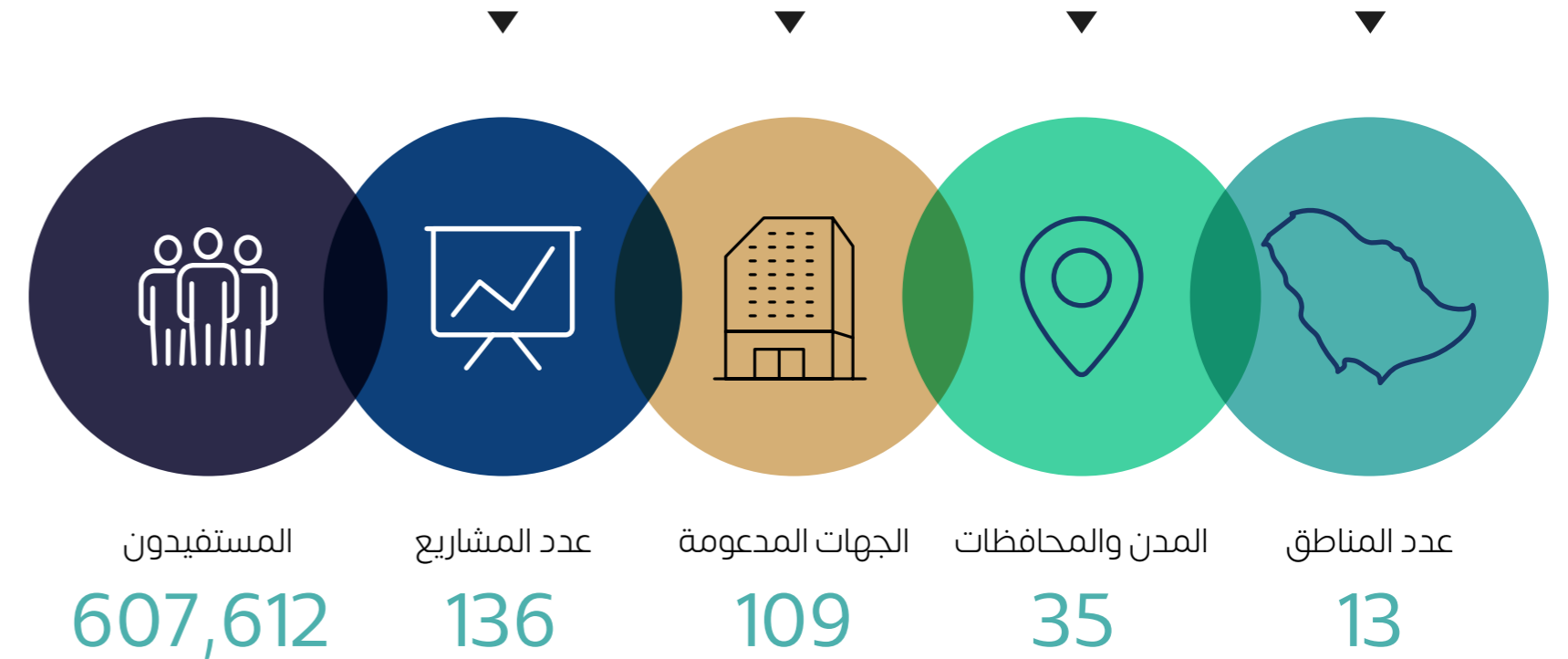




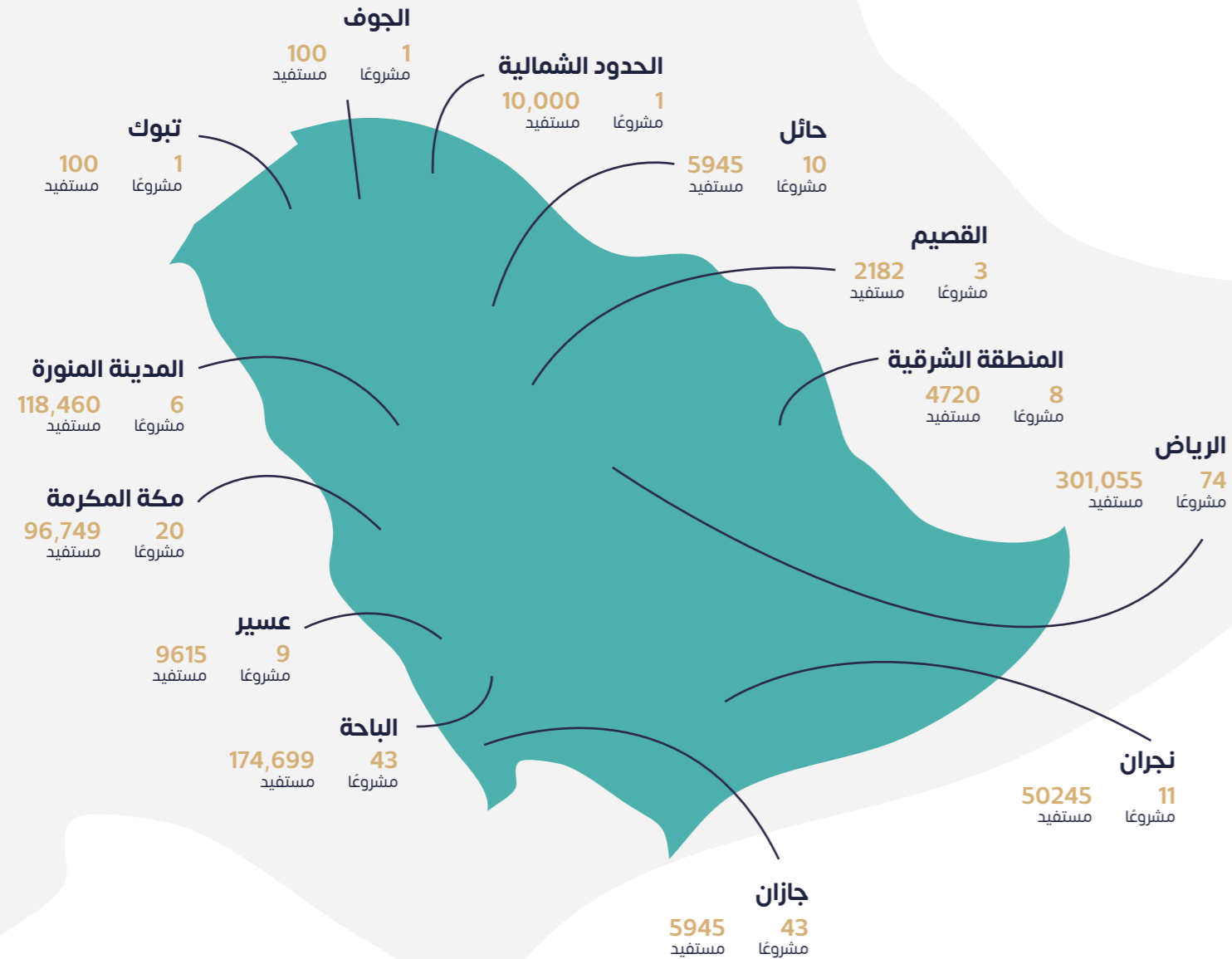
# إنجازات المنح

مواصلة العطاء للعام الثالث

## ملخص تنفيذي



## خريطة المشاريع



## مجالات المنح

### المجال الاجتماعي

المشاريع 5  
المستفيدون 168,878



### التعليمي والبحثي

المشاريع 67  
المستفيدون 268,363



### المجال التنموي

المشاريع 43  
المستفيدون 174,699



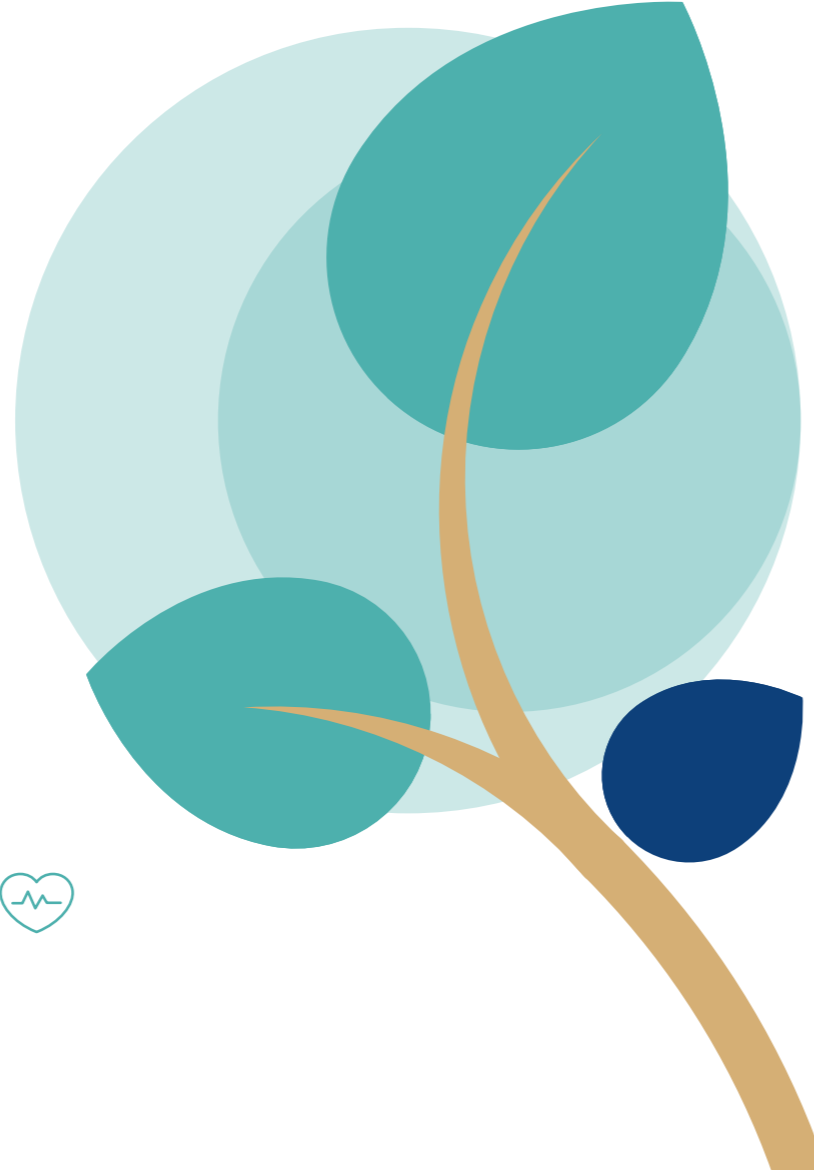
### الثقافي والإعلامي

المشاريع 4  
المستفيدون 1230

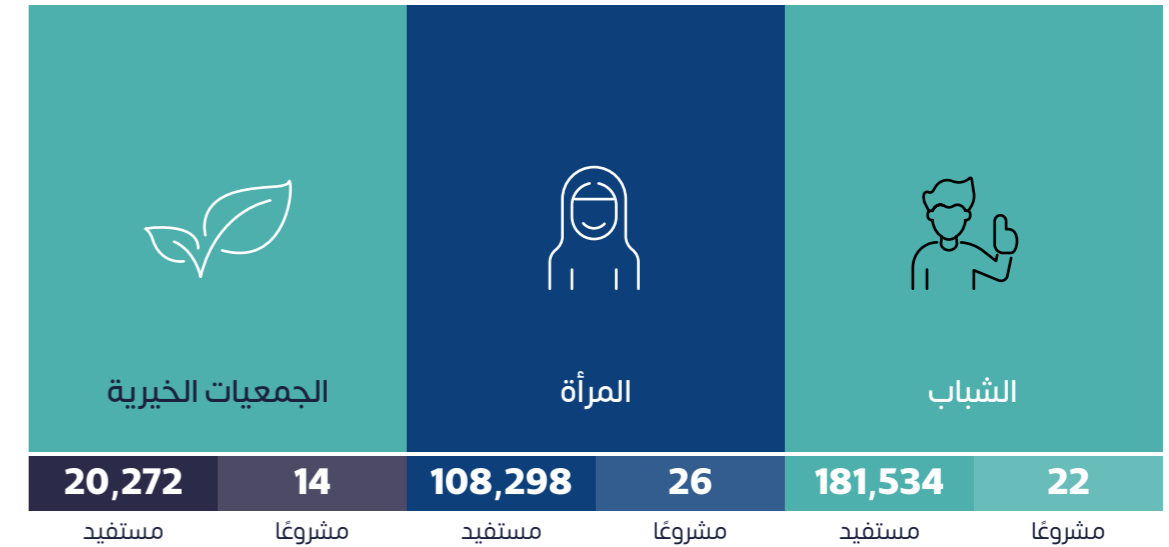
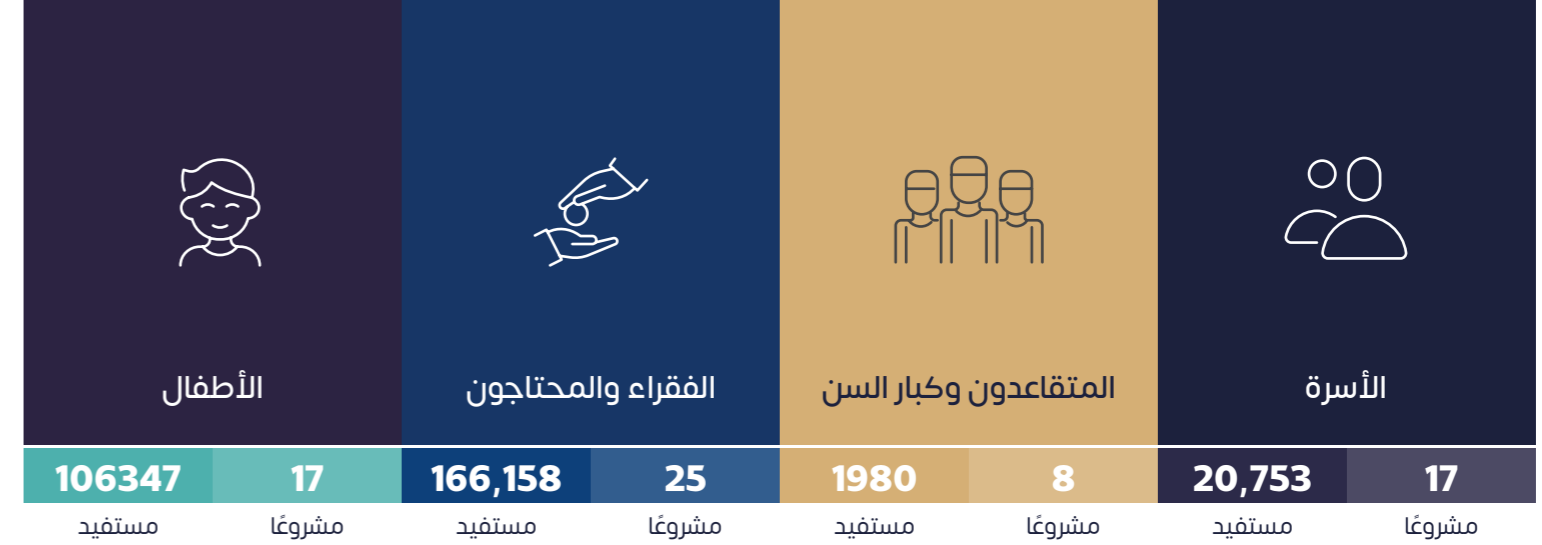


### المجال الصحي

المشاريع 5  
المستفيدون 603



## الفئات المستفيدة



## مسار المنح الاستباقي

ويقصد به بناء المبادرات النوعية انطلاقاً من المؤسسة وبالتشارك مع الجهات المانحة الأخرى وبيوت الخبرة والجمعيات المتخصصة.

## تدشين الجائزة



إسهامًا في تحقيق رؤية المملكة العربية السعودية  
2030 في مجال نشر القيم الفاضلة، أطلقت المؤسسة  
جائزة لأفضل المبادرات والأفكار المعززة للقيم من خلال  
المسارات التالية:

## تدشين الجائزة



الأفراد	الكيانات
1. مسار جائزة المبادرات القيمة	1. مسار جائزة المبادرات الرقمية.
2. مسار جائزة الأفكار المعززة للقيم.	2. مسار جائزة الأفكار المعززة للقيم.
3. مسار جائزة بيئة العمل القيمة	3. مسار جائزة بيئة العمل القيمة

### الأهداف

الأهداف	مزايا وفوائد المشاركة	الفئات المستهدفة
1. تشجيع وتحفيز المبادرات والمشاريع والأفكار القيمة	1. إبراز المبادرات ومنفذيها على نطاق واسع على مستوى المملكة.	1. الجمعيات والمؤسسات التنموية.
2. ترسيخ مكارم الأخلاق بوصفها ثقافة مجتمعية وأسلوب حياة	2. زيادة التحسين والتطوير للمبادرات المتخصصة في مجال تعزيز القيم.	2. الأسر والعائلات السعودية والمقيمة.
3. دعم وإشهار المنتجات والأفكار المتميزة في تعزيز القيم	3. المنافسة وفق معايير طموحة ترتقي بأداء المشاركين.	3. المنظمات المتنوعة.
4. صناعة التكامل بالشراكات المجتمعية	4. صناعة مساحة من التنافس الإيجابي بين المشاركين في مجال تعزيز القيم.	4. المدارس والمنشآت التعليمية والتربوية.
	5. الاستفادة من التقارير اللاحقة لفرص التحسين ومجالات التطوير في المبادرات من خلال فريق تقييم وتحكيم متخصص.	5. الكيانات المتخصصة بالقيم.
		6. الأفراد بكل مستوياتهم.

مجموع الجوائز

مجموع المسجلين

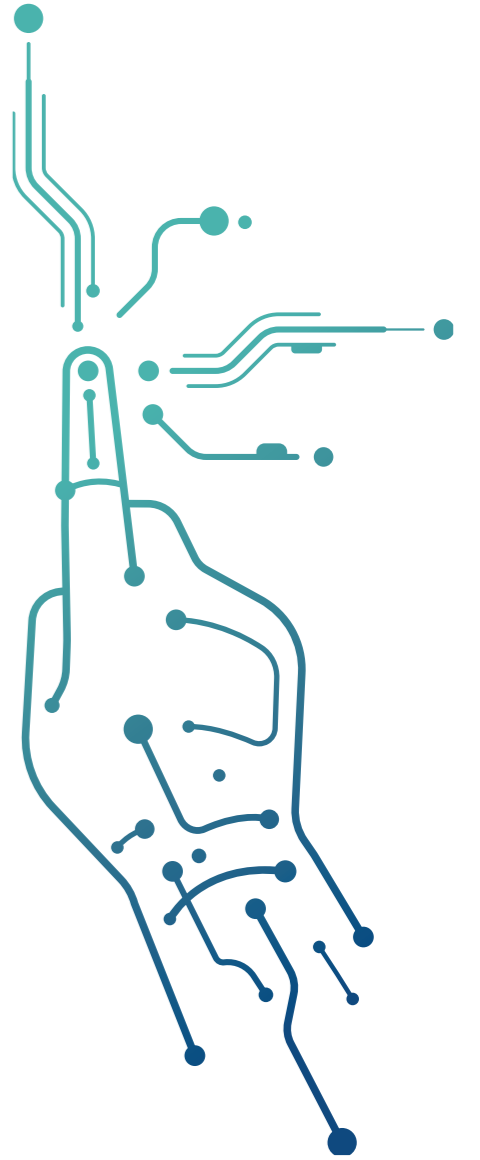
موقع الجائزة

أدلة الجائزة

1,500,000 ₪ +6500



## الريادة الرقمية



### عن المشروع

تنفيذ مسرعة تقنية تقيس احتياجات الجهات الناشئة والمتوسطة وتقدم الخدمات التقنية الأساسية، مع تصميم برنامج لإدارة مشاريع الجهات غير الربحية وفق منهجية معتمدة لتحسين الجودة وتقليل الهدر المالي والزمني

### عن المشروع

تمكين الجهات والعاملين فيها على الخدمات الإلكترونية	زيادة إنتاجية الجهات المشاركة	تقليل الهدر المالي لدى الجهات المشاركة.	تجويد العمل ومضاعفة الإنتاجية للجهات الخيرية
---	-------------------------------	---	--

### يهدف المشروع إلى

تمك  
50  
خ  
ج  
هـ  
ي  
ر  
ز  
ح  
ط  
ي  
ك  
ل  
م  
ن  
س  
ع  
ف  
ق  
ك  
ل  
م  
ن  
س  
ع  
ف  
ق

الشريك الاستراتيجي

المجلس التخصصي  
للجمعيات الشبابية  
Specialized Council for Youth NGOs



## الريادة الرقمية



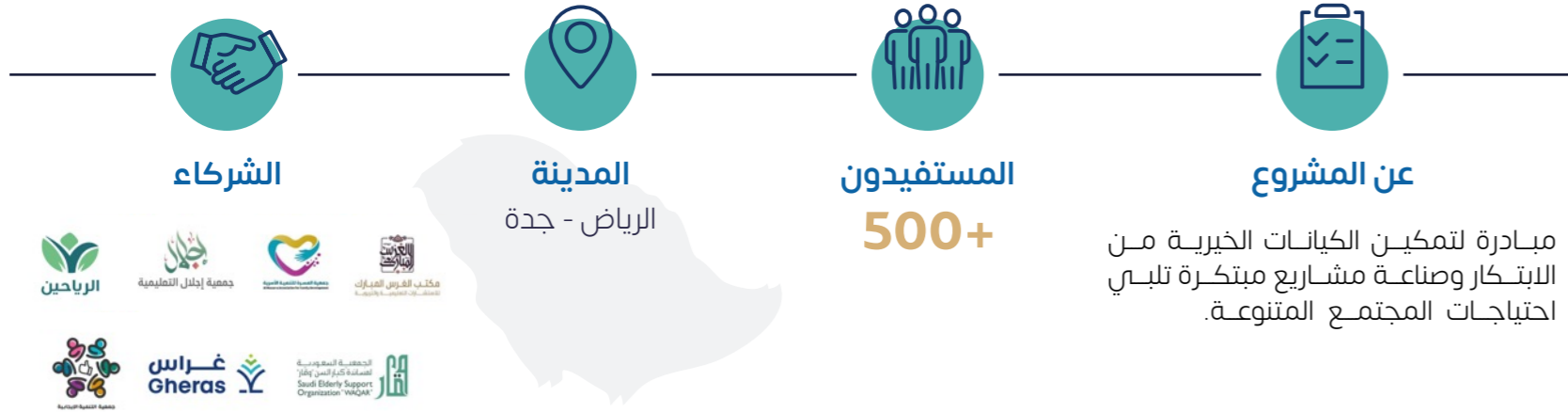
# مسار منح الاستجابة

ويقصد به المنح استجابةً لطلبات الدعم المقدمة للمؤسسة ضمن مجالات الدعم المستهدفة.



## ملتقى المؤسسات الأهلية الثاني

## بوصلة الابتكار





عن المشروع

ملتقى سنوي يجمع المؤسسات الأهلية من خلال تقديم عدد من البرامج والفعاليات تسهم في تفاعل المؤسسات الأهلية مع بعضها البعض ومع الجهات ذات العلاقة وتكوين أرضية مشتركة مما ينمي أثر المؤسسات الأهلية وقدرات العاملين فيها.



المستفيدون  
40,000



المدينة  
مدينة الرياض



الشركاء



عن المشروع

برنامج مبتكر يعكس الطابع الثقافي السعودي، يهدف إلى تقديم رسالة الإسلام السامية بأسلوب حديث، مستهدفاً ضيوف المملكة العربية السعودية المؤثرين من القوات الصديقة في القطاعات العسكرية بحفر الباطن وينبع، لتعزيز الفهم الثقافي والتعايش الحضاري.



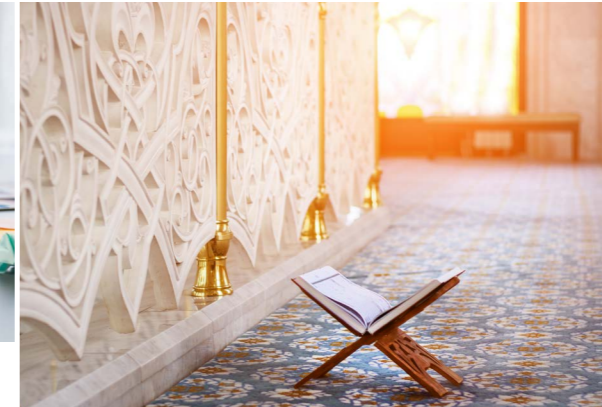
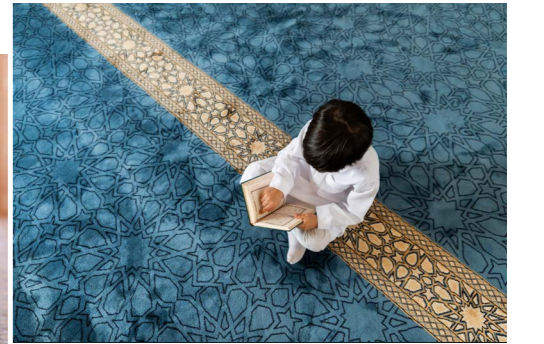
المستفيدون  
458



المدينة  
ينبع - حفر الباطن



الشركاء



## الزمالة السعودية البريطانية في قيادة العمل التنموي

## احفظها لتدوم



### عن المشروع

تهدف هذه الزمالة إلى تأهيل قيادات مستقبلية عبر وسائل متنوعة تشمل اكتساب المهارات القيادية، وتعزيز القناعات، وتوجيه السلوك القيادي.



### المستفيدون

+40



### المدينة

الرياض - مانشستر



### الشركاء

تنمية القيادات  
LEADERS DEVELOPMENT

MANCHESTER  
1824  
The University of Manchester

مجلس التعاون الخليجي



### عن المشروع

مبادرة مجتمعية تهدف إلى إكرام فائض الطعام المقدم على متن الطائرات يومياً بمطار الملك خالد الدولي بمدينة الرياض وتهيئته للتوزيع الخيري بأفضل معايير الأمن والسلامة الغذائية.



### المستفيدون

100,000



### المدينة

مدينة الرياض



### الشركاء

كاتريو:٥٥  
جمعية الكرام



## التدريب الحرفي (إثواء)

## مشاريع التمكين



**الشركاء**

**المدينة**  
الرياض - المدينة المنورة  
مكة المكرمة - جازان

**المستفيدون**  
10,000

**عن المشروع**  
برامج موسمية تعنى بتفطير الصائمين، وتوزيع السلال الغذائية للأسر المحتاجة، وخدمة مرتادي الحرمين الشريفين من خلال توفير خدمات الحج، وسقيا الماء، تجسيدياً لقيم التكافل.

الشركاء:

- جمعية مستودع المدينة المنورة الخيري
- جمعية التنمية بجددة (تأسست عام 1376)
- إكرام EKRAM
- جمعية البر الخيرية بمركز الحكاية

**الشركاء**

**المدينة**  
مكة المكرمة - عسير  
جازان

**المستفيدون**  
80

**عن المشروع**  
برنامج يهدف إلى تقديم الرعاية الطبية للمحتاجين عبر إجراء عمليات جراحية متخصصة تشمل العيون، والجرعات الكيماوية، والولادة، والحالات العاجلة، مع توفير العلاج لتعزيز الصحة وجودة الحياة.

الشركاء:

- جمعية الكوثر الصحية Alkawthor Health Society
- جمعية الإحسان الطبية الخيرية Al-Ihsan Medical Charity Association
- جمعية رجماء الصحية ROHAMAA Health Society





المدينة  
مدينة الرياض



المستفيدون  
235,400



عن المشروع

العناية بجامع الشيخ رحمه الله من خلال العناية بالأنشطة القرآنية، و الرمضانية، وتفتير الصائمين، وصيانة الجامع وخدمة رواده، لتحقيق رسالة المسجد.



الشركاء



المدينة  
الرياض - مكة المكرمة  
حائل - نجران



المستفيدون  
10,300



عن المشروع

مبادرات تهدف إلى دعم الأنشطة القرآنية والقيمية، وكفالة المعلمين والمعلمات، ورعاية البرامج العلمية والتأصيلية، لتعزيز نشر العلم الشرعي وترسيخ القيم الإسلامية.



## الخاتمة

تختتم مؤسسة محمد بن عبد العزيز الجميح الأهلية عامًا آخر من العطاء والإنجاز، مؤكدة التزامها برسالتها في تمكين الأفراد وتنمية المجتمع. لم يكن هذا العام مجرد مرحلة زمنية، بل محطة زاخرة بالعمل الجاد والتطور المستدام، حيث امتدت المبادرات لتصل إلى شرائح واسعة، محققة أثرًا ملموسًا ومستدامًا.

إن ما تحقق هو ثمرة رؤية واضحة، وجهود مخلصه، وتعاون بّناء بين مجلس الأمناء، واللجنة التنفيذية، وفريق العمل، وشركاء النجاح. ومع ختام هذا العام، نجدد العهد على الماضي قدمًا، واضعين نصب أعيننا تعظيم الأثر، وتعزيز الابتكار في العمل الخيري، سائلين الله أن يجعل هذا العطاء في ميزان حسنات الواقف - رحمه الله - وكل من أسهم في استمرار هذه المسيرة المباركة.

والحمد لله على توفيقه، ونسأله دوام العون والسداد.



+966 112066668  
@m\_a\_jch  
majch.org.sa  
PR@majch.org.sa